



歌川 広重(初代)「名所江戸百景 両ごく回向院元柳橋」

「すみだ」と大相撲展

2023 **5/14**(日) ▶ **8/23**(水)

本場所中・引退相撲開催日(5/14-5/28、6/3-4)：12時30分～16時

本場所以外(6/5-8/23)：10時30分～16時(最終入館15時30分)

※休館日がございます。必ずHPでスケジュールをご確認ください。

※大相撲五月場所および引退相撲、花相撲の開催日については大相撲の観覧券が必要です。

相撲博物館
SUMO MUSEUM



English



凌雲齋 豊庵「天明八戊申歳江戸大相撲生写之図(右隻・両国橋)」

江戸時代より、すみだの町は、まげに着物姿の力士が闊歩し、櫓太鼓が鳴り響き、大相撲の町として活気にあふれていました。回向院での大相撲、伝説の力士雷電、相撲の神様を祀る野見宿禰神社など江戸時代から現在までのすみだの町との関わり合いをご紹介します。

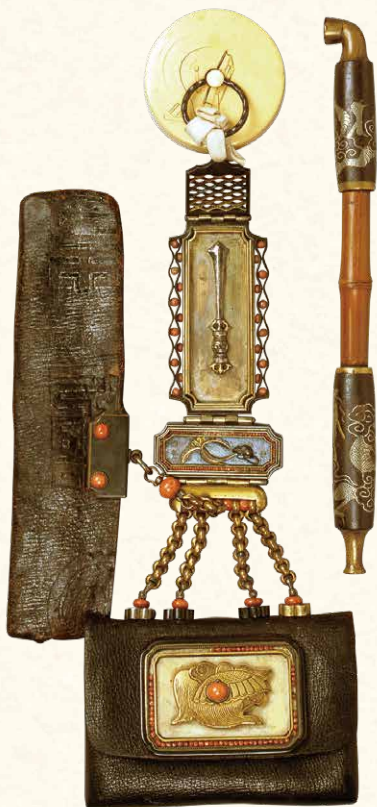


雷電 為右衛門使用の袴(個人蔵)



歌川 広重(三代)「東京名勝図会 本所回向院」

※作品保護のため、会期中展示替えを行う場合があります。



雷電 為右衛門使用の煙管・煙草入れ(個人蔵)



谷 文晁「野見宿禰」(個人蔵)

相撲博物館

SUMO MUSEUM

新型コロナウイルス対策のため、
会期や開館時間を変更する場合がございます。



野見宿禰神社

授与所開設



御守、おみくじ、絵馬など各種授与品のお取り扱いがございます。授与品は状況により変更になる場合がございます。